

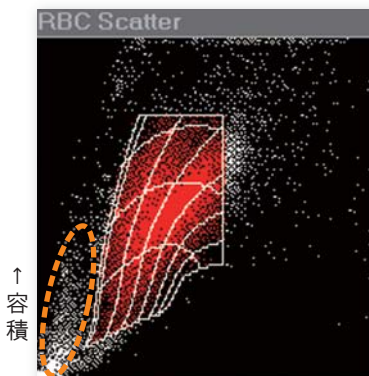
アドヴィアヘマトロジーの2次元解析法は 大型血小板と破碎赤血球の違いを判断することができます。

- Dekiru - Hematology No. 6 PLT part 2

各サイトグラムは検体に含まれる異常粒子集団を見逃しません。

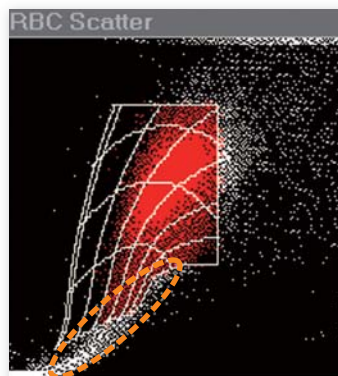
RBC/PLTチャンネル

大型PLT出現例

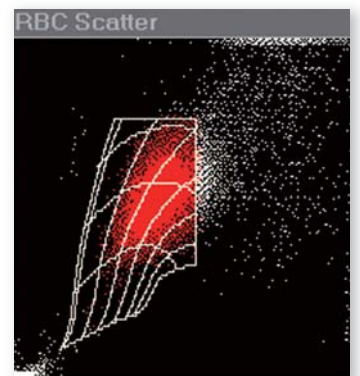


ヘモグロビン濃度→

破碎赤血球出現例



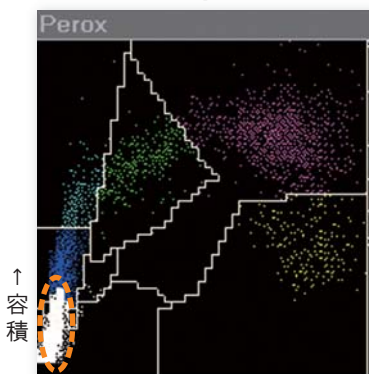
健常者例



大型血小板や血小板凝集塊はWBC測定チャンネルでも、その違いを識別することができます

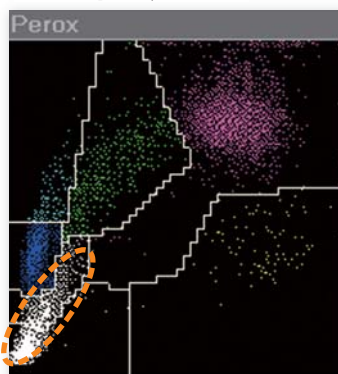
PEROXチャンネル

大型血小板例



ペルオキシダーゼ活性→

血小板凝集例



健常者例

