

Siemens Healthcare Diagnostics ist eines der weltweit führenden Unternehmen im Bereich der in-vitro Diagnostik. Wir bieten wesentliche Informationen, die für eine präzise Diagnosestellung, wirksame Therapie und Therapiekontrolle von Patienten notwendig sind. Unser breites Spektrum an leistungsorientierten Systemen mit umfangreichen Parametern in Verbindung mit vielfältigen IT-Lösungen und einem reaktionsschnellen Service unterstützen Sie bei der Optimierung von Arbeitsabläufen mit dem Ziel, die individuelle Patientenversorgung zu verbessern.

ADVIA und alle damit verbundenen Produktbezeichnungen sind eingetragene Warenzeichen der Siemens Healthcare Diagnostics Inc. CellaVision ist ein eingetragenes Warenzeichen der Firma CellaVision AB, Lund, Schweden. Windows, HemaPrep und alle anderen Warenzeichen und Marken sind eingetragene Warenzeichen ihrer jeweiligen Eigentümer.

Die Produktverfügbarkeit kann von Land zu Land variieren und unterliegt den jeweiligen regulatorischen Anforderungen. Für weitere Informationen wenden Sie sich bitte an den für Sie zuständigen Außendienstmitarbeiter.

#### Local Contact Information

Siemens Healthcare Diagnostics GmbH  
Ludwig-Erhard-Straße 12  
65760 Eschborn  
Germany  
Tel.: +49 6196 7713-1111  
Fax: +49 6196 7713-8111

#### Global Siemens Headquarters

Siemens AG  
Wittelsbacherplatz 2  
80333 München  
Germany

#### Global Siemens Healthcare Headquarters

Siemens AG  
Healthcare Sector  
Henkestraße 127  
91052 Erlangen  
Germany  
Tel.: +49 9131 84-0  
[www.siemens.com/healthcare](http://www.siemens.com/healthcare)

#### Legal Manufacturer

CellaVision AB  
Ideon Science Park  
SE-223 70 LUND  
SWEDEN

#### Distributed by

Siemens Healthcare Diagnostics Inc.  
511 Benedict Avenue  
Tarrytown, NY 10591-5005  
USA  
[www.siemens.com/diagnostics](http://www.siemens.com/diagnostics)

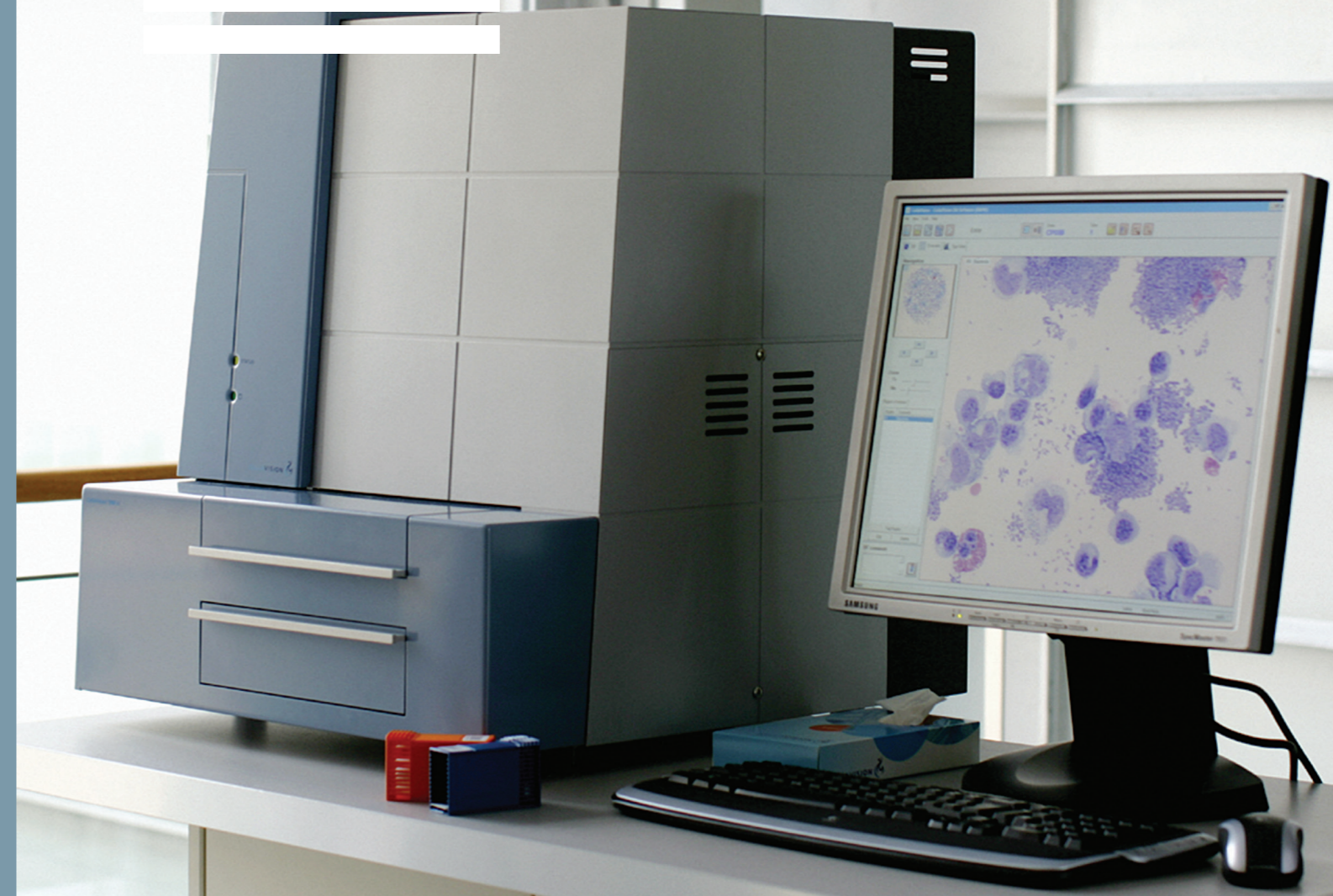


Strategic  
Alliance Partner  
of Siemens

Best.-Nr. A91DX-121331-XC1-0000 | 0.2'-03.13 | Gedruckt in Deutschland | Alle Rechte vorbehalten | © 2013 Siemens Healthcare Diagnostics Inc.

[www.siemens.com/diagnostics](http://www.siemens.com/diagnostics)

SIEMENS



[www.siemens.com/diagnostics](http://www.siemens.com/diagnostics)

# CellaVision DM96 System

## Systemspezifikation

Das digitale Zellmorphologie-Analysesystem CellaVision® DM96 automatisiert die zeitintensive traditionelle manuelle Mikroskopie. Das System bietet bewährte digitale Bildanalysetechnik zur Lokalisierung und Untersuchung von Zellen im Blut und anderen Körperflüssigkeiten, spart Zeit, beschleunigt die Arbeitsabläufe (TAT) und erhöht die Produktivität des medizinisch-technischen Personals.

Dank der praktischen Automatisierungsfunktionen der digitalen CellaVision Zellmorphologie-Analysesysteme können Sie auf die meisten manuellen Schritte der Blut-

zeldifferenzierung verzichten und so Geschwindigkeit und Produktivität maximieren. Ihre Vorteile auf einen Blick:

- Zeitersparnis durch automatische Zellanalyse
- Rationalisierung und Standardisierung der Zelldifferenzierung
- Ausweitung der Expertise des medizinisch-technischen Personals
- Bessere Zellanalyse und -klassifizierung zur optimalen Patientenversorgung

Answers for life.

# CellaVision DM96 Systemspezifikationen

## Technische Daten

<b>Methoden zur Vorbereitung fixierter Objektträger</b>	Automatische Ausstrich- und Färbesysteme, automatisches Blutausstrichgerät HemaPrep®, manuelle Ausstriche, Standard-Zytozentrifugenpräparation
<b>Färbung</b>	Romanowsky-Färbung (May Grünwald Giemsa, Wright Giemsa, Wright)
<b>Handhabung der Objektträger</b>	Benötigt werden barcodierte Objektträger mit geschnittenen/runden Ecken.  Objektträger werden in Magazine mit einer Kapazität von je 12 Objektträgern geladen. Das DM96 bietet Platz für acht Magazine.  Es ist möglich, Objektträgern mit Blutausstrich oder Körperflüssigkeiten nicht nur jeweils batchweise sondern auch gemischt (bei Interface-Kopplung zum LIS) zu analysieren.
<b>Immersionsöl</b>	Wird automatisch dispensiert.
<b>Qualitätskontrolle</b>	Überprüfung der exakten Zelllokalisierung (Cell location accuracy test) zur Verifizierung von Hardware und Färbungsqualität
<b>Archivierung von Ergebnissen und Bildern</b>	Unterstützte Medien: CD-R/CD-RW und LAN
<b>Speicherkapazität</b>	Primärspeicher: Lokale Festplatte speichert bis zu 4.000 Objektträger (20 GB)  Sekundärspeicher: Unbegrenzt bei Übertragung zu externem Speichermedium
<b>Druckerunterstützung</b>	Von Windows® XP unterstützte Laser-/ Tintenstrahldrucker
<b>Kommunikation</b>	Bidirektionale LIS-Unterstützung, ASTM Ethernet 10/100 Mbps, E-Mail  Hinweis: Mehrere CellaVision DM Systeme können gemeinsam eine Datenbank nutzen.
<b>Systemkomponenten</b>	Slide-Scanner-Einheit, CellaVision DM Software, PC mit Windows XP
<b>Elektronische Daten</b>	Eingangsspannung: 230/115 VAC Eingangsstrom: 4A/8A
<b>Freigabe</b>	CE, 510(k)
<b>Abmessungen (B x T x H)</b>	630 x 530 x 600 mm
<b>Gewicht</b>	60 kg

## Durchsatz\*

<b>Peripheres Blut</b>	Bis zu 35 Objektträger/Stunde bei vollständiger Differenzierung (100 WBC + RBC + PLT)
<b>Digitale Objektträger</b>	Bis zu 30 Objektträger/Stunde bei 10 x 10 mm mit 10X Bis zu 2 Objektträger/Stunde bei 10 x 10 mm mit 10X + 50X
<b>Körperflüssigkeiten (basierend auf 6-mm-Probenfläche)</b>	Bis zu 25 Objektträger/Stunde bei Differenzierung (100 WBCs + 10X) Bis zu 7 Objektträger/Stunde bei Differenzierung (100 WBCs + 10X + 50X)

\* Abhängig von WBC-Konzentration, Anzahl Nicht-WBCs sowie Ausstrichqualität

## Optionale Software/Anwendungen

CellaVision Remote Review Software

CellaVision Proficiency Online Module\*\*

CellaVision Body Fluid Application

\*\* Unterschiedliche Marktverfügbarkeit. Fragen Sie Ihren Ansprechpartner vor Ort, inwieweit das Produkt in Ihrer Region verfügbar ist.

## Zubehör

Immersionsöl, barcodierte Magazine für Objektträger, QC-Barcode-Etiketten, Leuchtturm (sendet visuelle und akustische Signale zur Anzeige des Systemstatus), Etikettendrucker Kit

Weitere Informationen erhalten Sie bei dem für Sie zuständigen Außendienstmitarbeiter oder auf unserer Website.